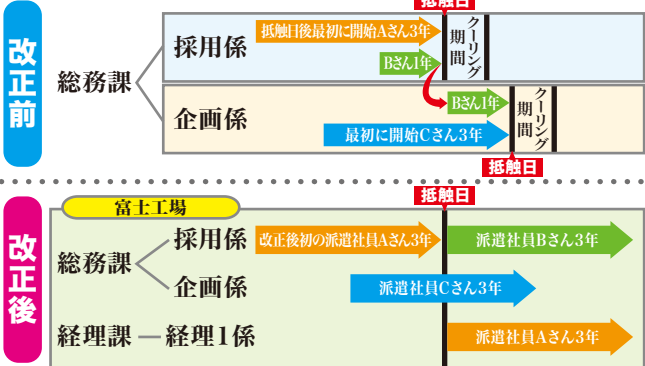


# 派遣法を知ろう! - 期間制限 -

派遣法改正後の抵触日は【①企業ごと】【②個人ごと】に設定されます。2本の軸で抵触期限が設定されることになるので要注意です!



## 改正前と改正後の期間制限



※同一事業所で3年を超えて受け入れる場合は意見聴取が必要です。  
 ※契約締結日が施行日以前の場合は旧法が適用されます。  
 その他注意事項がありますので、営業担当へおたずね下さい。

平成二十八年  
年賀状

年賀状印刷承ります



掲載のデザイン以外にも多数ご用意しております!  
 お気軽にお問合せ下さい 0544-26-6265

「ありがとう通信」デザイン制作 株式会社アドライン AD Line Total design&Planning

印刷物 看板 WEB

アドライン 検索

TEL. 0544-26-6265 FAX. 0544-29-7688  
 〒418-0021 静岡県富士宮市杉田 1316-3



# ありがとう通信

- THANKS REPORT -



## 小松社長の情熱発信所

スイッチオン! Switch On!

2015年も残りわずかになりましたが、今年もたくさんのお客様やスタッフさんと出会うことができ、心から感謝致します。  
 自分自身、長年仕事に携わり改めて感じるがあります。  
 仕事を意思でやると限界が訪れる。「やらなきゃいけない」「やらされて感…」これでは誰だって良い結果など生まれません。  
 では、一体どうなったらうまくいくか?  
 それは『願望』でやることだと思います。  
 主体的に自分が選んだ決断で動けば、仕事は益々楽しくなります。  
 また、誰でも他人に管理されたい人などいません。だからこそ上に立つ人は、どうやって人を管理するかを考えるより、いかに自走式の組織をつくらせていくかを考えることが、これからの時代に重要だと思います。  
 弊社も今年15周年、まだまだ若い会社ですが、お客様やスタッフさんに頼って頂くための時間は決して惜しみません。  
 どうぞ2016年もサン・プランナーと出会ってよかったと思って頂けるよう、全社あげて全力投球で挑みますので、引き続きどうぞよろしくお願い致します。



～共に成長し、よろこびのわかちあい～

私たちは「ありがとうの心」で結ばれる関係を大切に、満足されるサービスを提供し続けます

サンプランナーの経営理念!!

総合人材サービス  
**株式会社サン・プランナー**  
<http://www.sunplanner.co.jp>  
<http://www.sunpla.info>

- 本社  
〒410-0055 静岡県沼津市高島本町16-16 三井生命沼津高島本町ビル3F  
TEL.055-920-5020 (代)
- 藤枝オフィス  
〒426-0061 静岡県藤枝市田沼 3-11-1 青島ビル1F  
TEL.054-631-4855
- 富士宮オフィス  
〒418-0065 静岡県富士宮市中央町4-11 後藤ビル2F  
TEL.0544-66-8091
- 品川オフィス  
〒108-0075 東京都港区港南 2-16-1 品川イーストワンタワー 4F  
TEL.03-6890-8274

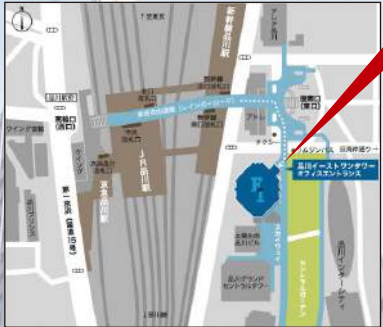
サン・プランナー WEBサイト

Facebook

サン・プランナー 6期生のプロダクト

検索

12月1日  
サン・プランナー **挑む★関東進出**  
**品川オフィスOPEN!!**



藤枝オフィスより新たに配属になりました。社としても、個人としても大きく成長するチャンスと環境に全力で取り組まさせていただきます。伊藤共々よろしくお願致します!



この度マーケティング事業部からの異動で営業に挑戦することになりました。スタッフさん・お客様一人一人に向き合える営業ウーマンを目指します!

This Month's Special Thanks

**INTERVIEW**

掛川エリアから初の  
スタッフさんインタビュー



— 担当: 平松からのコメント —  
この度、新しく担当させていただくことになりました平松です!!  
こちらの無茶振りにも笑顔で応えてくれる伊藤さん。化粧品業界と一緒に盛り上げましょう♪  
これからよろしくお願致します。

- マイブームは?  
おいしいコーヒーを飲むこと。
- 最近ほっこりしたエピソードは?  
飼っているカメが日なたぼっこをしているのを見た時!
- 現在のお仕事内容は?  
工場でマスカラを作っています。
- サン・プランナーに入社したきっかけ、もしくは転職しようと思ったきっかけは?  
求人誌を見て応募しました。
- 仕事をしていて嬉しかったエピソードは?  
パートさんが「ありがとう」と行ってくれた事。
- 仕事をしていて辛かったエピソードは?  
小さなミスをしてしまった時。  
製造ラインのスピードについていけなかった時。
- サン・プランナーにもっとこうしてほしい! という要望は?  
特にありません!
- 担当との特別なエピソードは?  
いつも連絡をくださるときに「お疲れ様です!」と声を掛けてくれると、明日も頑張ろう・・・という気持ちになります。
- 今後挑戦してみたいことは?  
ネイリストの資格を取りたいです。
- 最後に一言♪  
1日でも早く仕事に慣れるようにがんばります!

今すぐ知りたい! 「食べづらい」「食べにくい」何が違う?

ここでクイズ!  
①「ひたす」「漬ける」  
②「見過ごす」「見逃す」  
③「厄介」「面倒」

日本語を学習している外国人がよく、日本語の微妙なニュアンスの違いを質問してきます。えっと...何だろう??

日本人の私たちですら考え込んでしまう質問ですね。この答えとしては、「-しづらい」は心理的にすることが難しく、「-しにくい」は物理的にすることが難しいという違いです。

皆さんは全部答えられましたか? ☆ 答えはFacebookへGo~!!

豆知識

沼津オフィス 中屋

Facebook 熱い想いを配信中!

現在 **460** いいね!  
日曜まであと、540いいね!

Facebookを随時更新中!最新の求人、お知らせや日々の出来事を発信中。サンプラへの質問やサンプラに希望することなど、メッセージも受付中です。皆さん「いいね!」押してくださいね♪

ビジネスマナー 研修 研修日程

	第2回	第3回	第4回
沼津	9月9日(水)	12月9日(木)	3月16日(木)
富士宮	11月18日(水)	2月17日(木)	5月18日(木)
藤枝	10月27日(水)	1月20日(木)	4月13日(木)

詳しい情報はサンプラ Facebook へ!  
<https://ja-jp.facebook.com/sunplanner>